

# วิกฤติน้ำท่วม ความรุนแรง การพัฒนา กับเพศ/เพศภาวะ

ฉลาดชาย รมิตานนท์

อาจารย์พิเศษ ภาควิชาสตรีศึกษา

คณะสังคมศาสตร์ มหาวิทยาลัยเชียงใหม่

29 พฤศจิกายน 2554

# วินาศภัย/วิบัติภัย/สาธารณภัย = ความรุนแรง

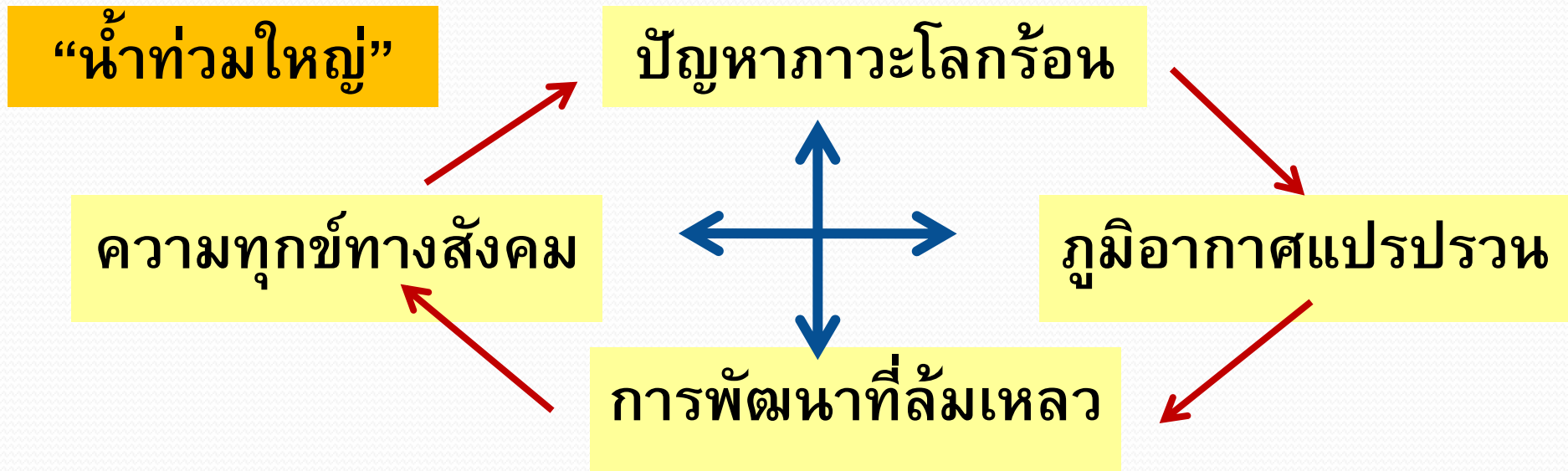
- ความรุนแรงแฝงในโครงสร้าง (การพัฒนา)
- ความรุนแรงที่เห็นได้ / สัมผัสได้
- ความรุนแรง = ความทุกข์ = “ทุกข์ภาวะ”

-กาย เช่น ป่วย พิการ ตาย  
-ใจ (เศร้า สลด เจ็บปวด ฯลฯ)  
-จิตวิญญาณ (สิ้นหวัง ท้อแท้ อยากรตาย)

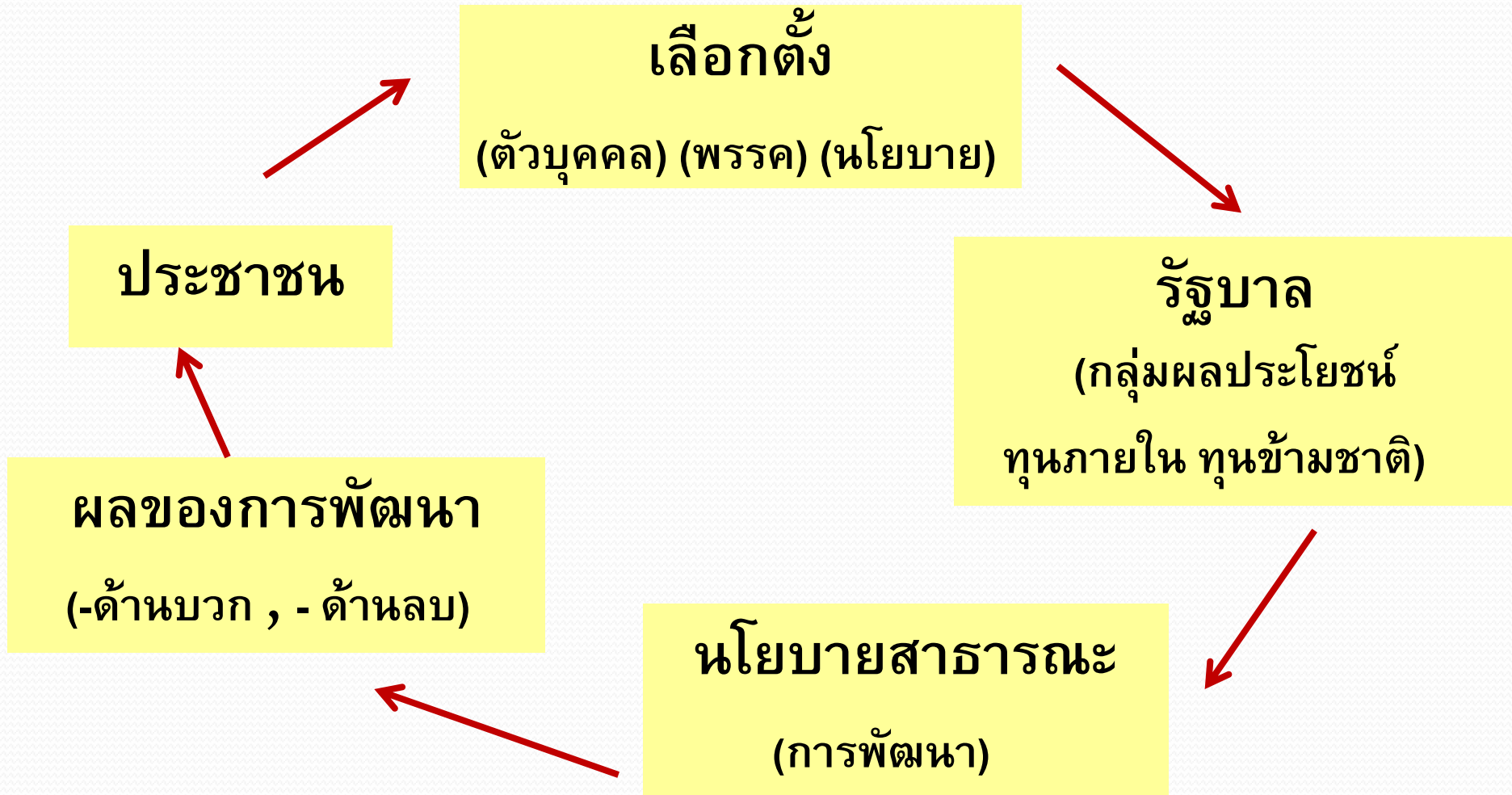
# วินาศภัย/วิบัติภัย/สาธารณภัย/ “ภัยธรรมชาติ”

เกิดจาก และเป็นผลของการพัฒนาที่ล้มเหลว /เสี่ยง

- ญี่ปุ่น แผ่นดินไหว ซึนามิและโรงไฟฟ้าปรมาณู
- จีน แผ่นดินไหว เชื้อนฟุ้ง น้ำท่วม คนตาย
- ไทย วิกฤตการณ์จากน้ำท่วมใหญ่ พ.ศ.2554



การพัฒนา = นโยบายสาธารณะ กับระบบการเมืองที่สุ่มเสี่ยง



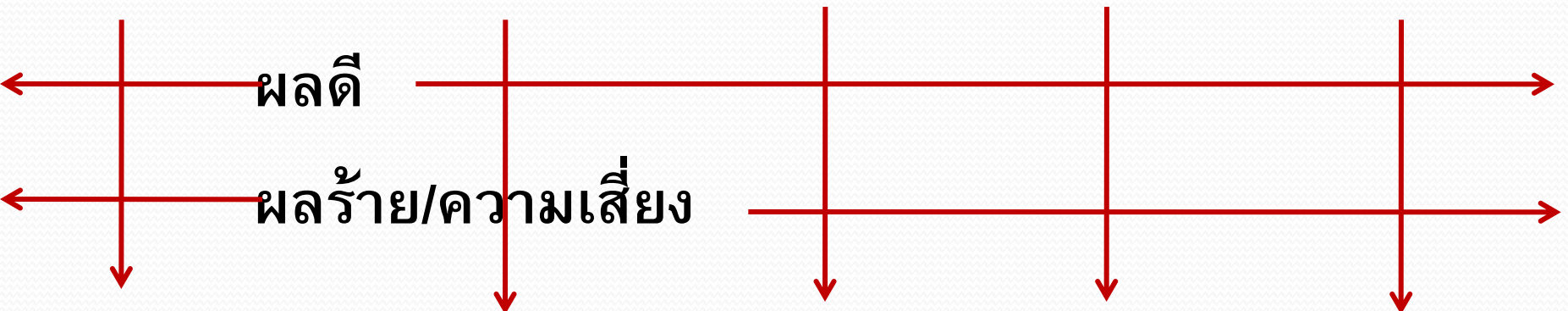
# การพัฒนาไม่เป็นกลาง มีทั้งอคติและฉันทาคติ

- ผลดีใครได้?
- ผลร้ายใครได้รับไป?



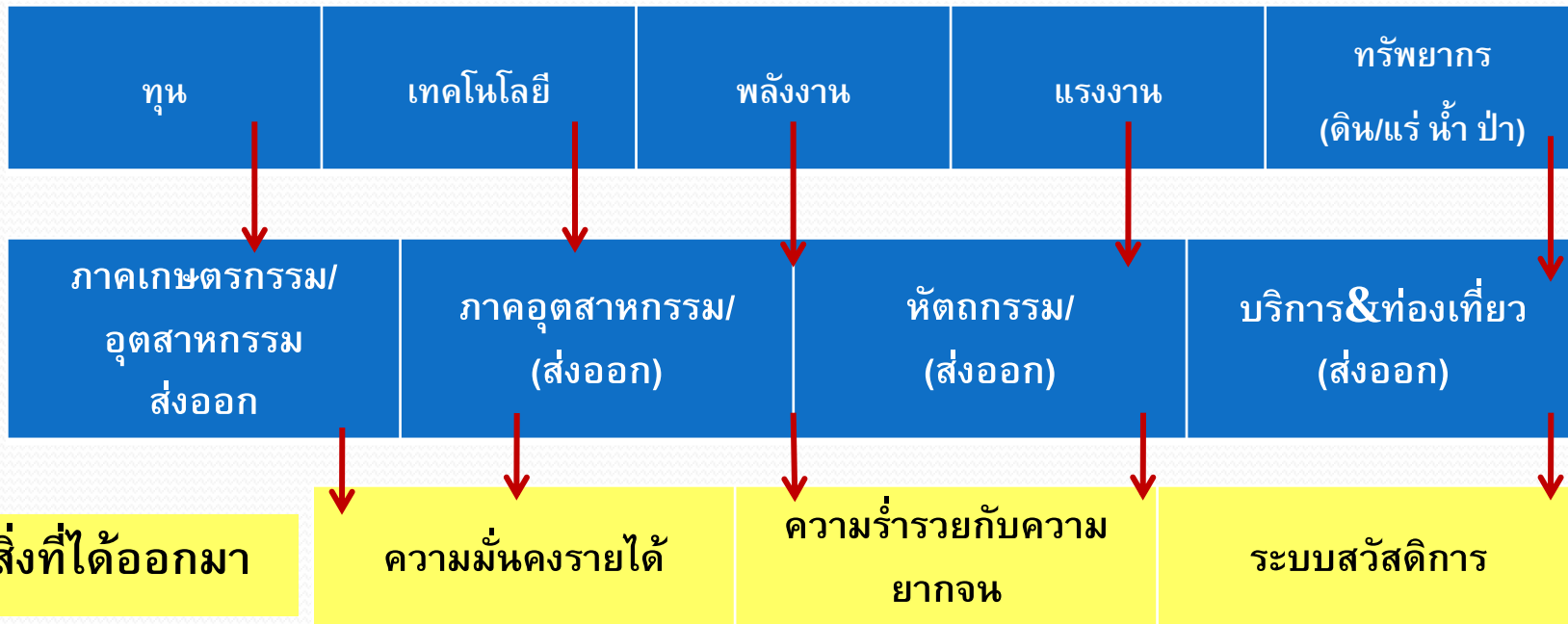
“ความยุติธรรม”

เพศ/ เพศภาวะ	ชนชั้น	ชาติพันธุ์	ช่วงอายุ	สภาวะทางกาย ใจ จิต (พิการ)
-----------------	--------	------------	----------	-------------------------------



# การพัฒนาเศรษฐกิจ = เป้าหมายหลัก

สิ่งที่ใส่เข้าไป (input): คืออะไร มาจากไหน เพื่ออะไร



การบริหารจัดการ



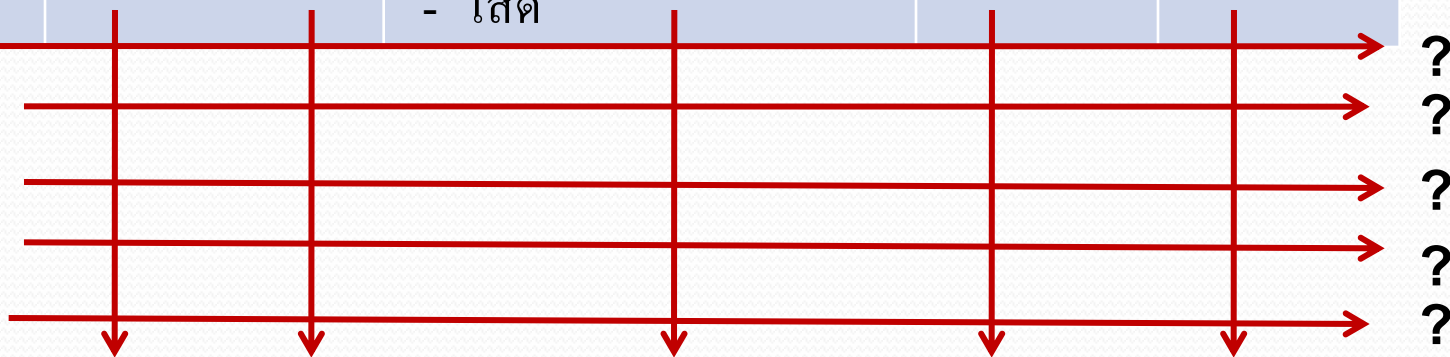
- ใครได้ - ใครเสีย
- ใครได้มาก - ใครได้น้อย

} เพราะอะไร ?

ผลกระทบ “น้ำท่วม” = ความทุกข์ของผู้หญิงที่แตกต่าง  
หลากหลาย ชับซ้อนและเปลี่ยนแปลง  
พื้นที่ : ชนบท/เมือง แหล่งเสื่อมโทรม

ผู้หญิงจน (เพศ/เพศภาวะ + ชนบท)	อายุ	สถานภาพ	ชาติพันธุ์ (ศาสนา ฯลฯ)	พิการ
<ul style="list-style-type: none"> <li>- อาชีพ</li> <li>- ทรัพย์สิน</li> <li>- รายได้</li> <li>- หนี้สิน</li> </ul>	<ul style="list-style-type: none"> <li>- ผู้สูงอายุ</li> <li>- วัยทำงาน</li> <li>- เยาวชน</li> <li>- เด็ก</li> </ul>	<ul style="list-style-type: none"> <li>- แต่งงาน</li> <li>- หย่า</li> <li>- ผัวทิ้ง</li> <li>- แม่, แม่เลี้ยงลูกคนเดียว</li> <li>- โสด</li> </ul>		<ul style="list-style-type: none"> <li>- กาย</li> <li>- จิต</li> </ul>

ความทุกข์ = ปัญหา



# ทางแก้

- สร้างองค์ความรู้ชุดใหม่ที่มีมิติทางเพศ/เพศภาวะ และอื่น ๆ

- จาก ประสบการณ์



- เสริมอำนาจ



- ชุมชน & ผู้หญิง



- นโยบายการจัดการการพัฒนาและวินาศภัย